

## Gebäuderahmenvertrag

Der Anspruch an eine komplexe Versicherungslösung für industriell genutzte Gebäude, Spezialrisiken oder grosse Wohnüberbauungen hat sich in den letzten Jahren stark verändert. Der Markt bietet wenig Alternativen und die Angebote können die Bedürfnisse oft nicht erfüllen.

Unsere Lösung schliesst diese Lücke und richtet sich primär an institutionelle Investoren, Besitzerinnen von grossen Immobilienportfolios oder auch einzelnen Gebäuden sowie ausgewählte Wohnobjekte.

Zusammen mit ausgewählten Zielkunden, unserem Versicherungsträger sowie unseren internen und externen Spezialisten haben wir eine Lösung erarbeitet, welche in dieser Form nicht nur einmalig ist, sondern auch ein exklusives, kompetitives und leistungsorientiertes Angebot mit umfassender Dienstleistung darstellt.

### Leistungskonzept

Der ABES© Facility Rahmenvertrag ist als **All Risks** Lösung ausgestaltet. Versichert sind Schäden durch Zerstörung, Beschädigung oder Abhandenkommen der versicherten Sachen durch ein plötzliches und unvorhergesehenes Ereignis, soweit diese nicht durch die Allgemeinen Versicherungsbedingungen, Zusatzbedingungen oder Besonderen Bedingungen als ausgeschlossen gelten.

### ABES© GROUP

ABES© Zürich AG positioniert sich seit mehr als einem viertel Jahrhundert am Markt und hat sich mit der Konzipierung von Verbands-, Individual- und Speziallösungen etabliert. Als Pionier in der Versicherungsbranche bieten wir innovative Gesamtlösungen, welche die Individualität unserer Klienten sowie die Anforderungen, deren Branche und Ihrer Bedürfnisse optimal, massgeschneidert und umfassend abbildet.

### Leistungsübersicht

- - Gebäude inkl. Verglasung zum Vollwert  
- Bauliche Einrichtungen bis CHF 500'000  
- Geräte und Materialien bis CHF 20'000
- - Erdbeben inkl. besondere Sachen und Kosten zum Vollwert  
- Mietertrag aus Erdbeben zum Vollwert
- - Gebäudehaftpflicht mit Dreimalgarantie 15 Mio.  
- Gebäudehaftpflicht Rechtsschutz im Strafverfahren bis CHF 1 Mio.
- - Unbewegliche Sachen im Freien bis CHF 50'000  
- Umgebung und Kulturen bis CHF 100'000  
- Fremdversicherte Sachen (DIC/DIL) bis CHF 500'000
- - Mietertrag bis CHF 500'000 mit einer Haftzeit von 36 Monaten  
- Technische Gefahren für haustechnische Anlagen bis CHF 200'000  
- Kosten und Mehrkosten für haustechnische Anlagen bis CHF 20'000
- - Kosten und Folgekosten für Nachteuerung, Mehrkosten für künstlerische und historische Werte, Technische Verbesserungen, Debitorenverluste, Mehrkosten infolge öffentlich-rechtlicher Verfügung, Such-, Freilegungs- und Reparaturkosten sowie Schlossänderungskosten und Gebäudebeschädigung



### Zielsegment

Institutionelle Investoren, Besitzerinnen von grossen Immobilienportfolios oder auch einzelnen Gebäuden sowie ausgewählte Wohnobjekte oder Spezialliegenschaften.



### Dienstleistung

Namentlich definierte Ansprechperson im Schadenfall sowie 24 Stunden Pikett ausserhalb der Bürozeiten.



### Versicherungsträger

Mit der Zürich Versicherungs als Provider wird der Rahmenvertrag durch die weltweit grösste Schweizer Versicherungsgesellschaft mit einem Moody's Rating von Aa3 gehostet.

**ABES ZÜRICH AG**  
Feldeggstrasse 5  
8152 Glattbrugg

Phone: 044 666 02 57  
Email: [info@abeszuerich.ch](mailto:info@abeszuerich.ch)  
Web: [www.abes-zuerich.ch](http://www.abes-zuerich.ch)



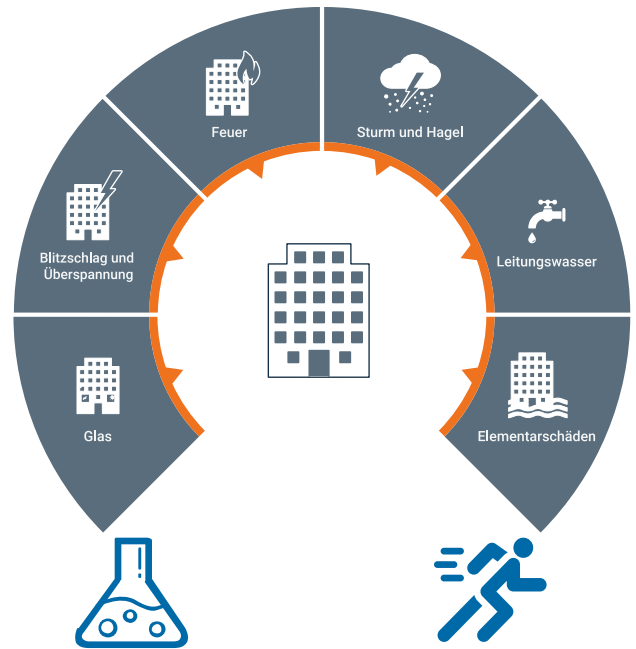
## Herausforderung

Unabhängig davon, ob es sich bei den zu versichernden Gebäuden um Wohnüberbauungen, kommerziell genutzte Renditeliegenschaften, Wohn- und Gewerbekomplexe oder Spezialrisiken handelt: ABES<sup>©</sup> Facility bietet sich als Lösungsfinder.

Sonderrisiken wie Kühlhäuser, Düngerfabriken, Kompostieranlagen, Giessereien, Museen oder Hochhäuser mit einer Höhe von über 23 Metern und vieles mehr. Fragen Sie uns nach einem Angebot!

## Individualität

Obwohl die einzelnen Gebäude in einen Rahmenvertrag eingebunden sind, besteht dennoch die Möglichkeit, individuell auf einzelne Risiken einzutreten. Bei gegebenem Bedarf, können bestimmte Anforderungen ergänzt oder auch ausgeschlossen werden. Entscheidend sind einzig die Bedürfnisse und Anforderungen der Klienten.



**01** Offertanforderung  
Mit wenigen Clicks und minimalem Aufwand können Sie über unser Offertanforderungsformular Ihre individuelle Offerte bestellen.

**02** Offertaustellung / Antrag  
Innerhalb zwei Arbeitstagen erhalten Sie von uns Ihre Offerte als Antrag.

**03** Mandat  
Wenn das Angebot Ihre Erwartungen erfüllt, senden wir Ihnen unser Mandat für den Vertrag.

**04** Police / Rechnungsversand  
Alle Unterlagen erhalten Sie digital und ohne Zeitverzögerung.

**Final Step**

- ABES Group garantiert Ihnen einen erstklassigen Service
- Wir unterstützen Sie auch in der Risikoabsicherung und Risikobewertung Ihres Immobilienportfolios
- Als etablierter Anbieter von Speziallösungen unterstützen wir Sie auch bei Bauvorhaben und Bauentwicklungen

## Versicherungsträger Dienstleistung

Zürich Versicherungs-Gesellschaft  
Postfach  
8085 Zürich



24 h Pikett im Schadenfall, namentlich definierter Ansprechpartner während der Bürozeit für Schadenmeldungen und vollständig digitalisierte Abwicklung des gesamten Dokumentenverkehrs.

## Kosten

ABES Group wird durch den Versicherungsträger mit einer marktüblichen Courtage entschädigt. Diese wird transparent ausgewiesen. Weitere Kosten fallen nicht an. Davon ausgeschlossen sind gesonderte Beratungsaufträge welche auf Honorarbasis abgewickelt werden.

## Zielwerte bei Vertragswechsel

**Leistung**  
**+40%**

**Prämie**  
**-30%**

